

## Patientenfürsprecher:

**Emil Etzel**

Telefon 0152 25490664  
Fax 09721 720-3333  
E-Mail [patientenfuersprecher@leopoldina.de](mailto:patientenfuersprecher@leopoldina.de)

Gustav-Adolf-Str. 6-8 · 97422 Schweinfurt

[www.leopoldina.de](http://www.leopoldina.de)

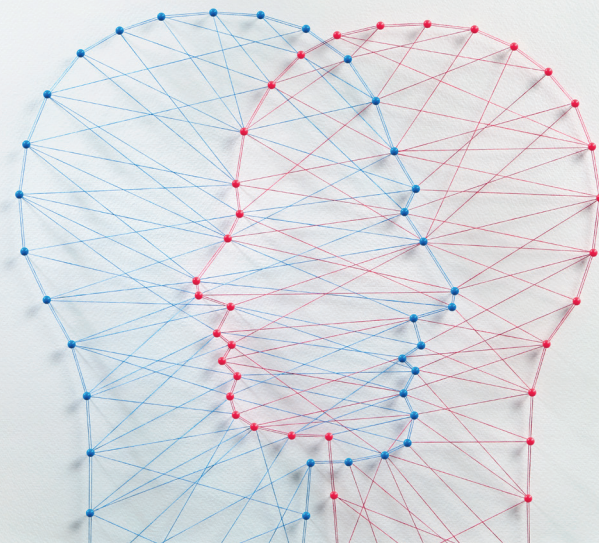
*Mehr als gute Medizin.*  
**Leopoldina**  
Krankenhaus Schweinfurt



[www.facebook.com/LeopoldinaKrankenhaus](http://www.facebook.com/LeopoldinaKrankenhaus)



[www.youtube.com/user/LeopoldinaSW](http://www.youtube.com/user/LeopoldinaSW)



# Patientenfürsprecher im Leopoldina

**Zuhören  
Helfen  
Beraten  
Vermitteln**

*Mehr als gute Medizin.*  
**Leopoldina**  
Krankenhaus Schweinfurt

Liebe Patientin, lieber Patient,

im Leopoldina-Krankenhaus dürfen Sie beste medizinische und pflegerische Betreuung erwarten. Ihre Genesung und Ihr Wohl stehen im Mittelpunkt aller Bemühungen.

Der Patientenfürsprecher vertritt hierbei die Interessen der Patienten gegenüber dem Krankenhaus. Er wird auf ausdrücklichen Wunsch von Patienten tätig und prüft die Anregungen, Bitten sowie Beschwerden.

#### **Als Patientenfürsprecher bin ich für Sie da, wenn Sie:**

- konkrete Hilfe bei Problemen im Krankenhausalltag benötigen
- Lob, Anregungen und Beschwerden äußern wollen
- Fragen oder Verbesserungsvorschläge haben
- sich über Ihre Rechte als Patientin/Patient im Unklaren sind

Ihre Wünsche, Anregungen, Beschwerden aber auch Ihr Lob können Sie mir umgehend mitteilen.

#### **Ganz wichtig für Sie und Ihr Anliegen:**

- Ich bin unabhängig und arbeite ehrenamtlich
- Ich helfe nach Möglichkeit rasch und unbürokratisch
- Verschwiegenheit und Diskretion sind selbstverständlich
- Auch nach der Entlassung können Sie mich ansprechen

Mit den Mitarbeitern des Qualitätsmanagements, die zentral für Lob, Kritik und Anregungen zuständig sind, besteht eine enge Zusammenarbeit.

Für ein persönliches Gespräch stehe ich Ihnen **jeden Mittwoch immer in der Zeit zwischen 15.30 und 17.00 Uhr** zur Verfügung.

Sie finden mich im Sprechzimmer im Erdgeschoss gegenüber der Rezeption.

Außerhalb meiner Sprechzeiten bin ich telefonisch oder per E-Mail zu erreichen.

**[patientenfuersprecher@leopoldina.de](mailto:patientenfuersprecher@leopoldina.de)**

**Tel. 0152 25490664**

Gerne können Sie mir Ihre Mitteilungen auch schriftlich zukommen lassen. Vergessen Sie dabei bitte nicht, mir Ihre Kontaktdaten (Name, Vorname, Straße, Wohnort, Telefon, E-Mail) zu nennen.

Ich freue mich auf das Gespräch mit Ihnen.

Herzlichst,  
Ihr Emil Etzel

